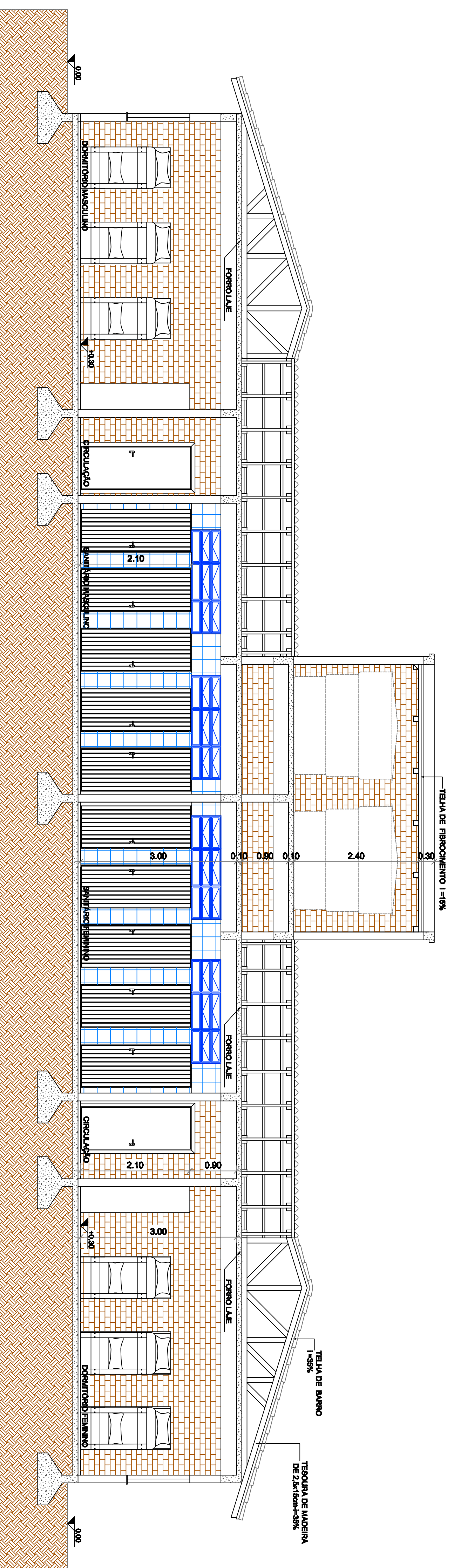
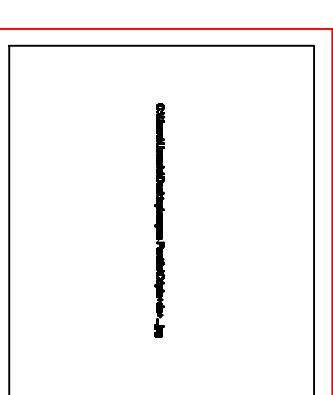


**CORTE B/B**  
 Esc. 1/50  
 Área : 423,69 m²



**CORTE A/A**  
 Esc. 1/50  
 Área : 423,69 m²



**Prefeitura Municipal  
 de Pontão**

Av. João de Vilhena 1613 Centro  
 Fone: - RS  
 (54) 33041900

RESPONSÁVEL TÉCNICO PROJETISTA	DESENHISTA
Eng. Civil - Alexandre Menezes - CREAR/RN/17272	ALEXANDRE
OBRA	ÁREA
ALOJAMENTOS INSTITUTO EDUCAR	423,69 m²
PROJETO	MUNICÍPIO
ASSENTAMENTO NOSSA SENHORA APARECIDA	PONTÃO
ARQUITETÔNICO	Nº FINANÇA
ARQUITETÔNICO	CORTES
TERCELA 1:50 - A1	DATA
	OUTUBRO 2019
	ARQ-03/4